

PXE - Cena elektrické energie produktu BL CAL-19 v minulém týdnu nejprve klesala, poté vzrostla na pondělní závěrnou hodnotu 54,6 EUR/MWh blízko minulému týdnu. Produkty s dodávkou elektřiny na nejbližší období M01-19 a Q01-19 během sledovaného období klesaly. Ceny uhlí i povolenky naopak stouply. Cena ropy stále osciluje těsně nad hladinou 60 USD. Víceméně očekávaný závěr z pátečního zasedání OPEC+ o omezení těžby v celkové výši 1,2 mil barelů denně měl na vývoj ceny minimální efekt. Rozdíl mezi cenou BL CAL-19 na německém a českém trhu tzv. spread CZ-DE, oproti minulému týdnu vzrostl a byl dle pondělních zavrácích cen 2,4 EUR/MWh.

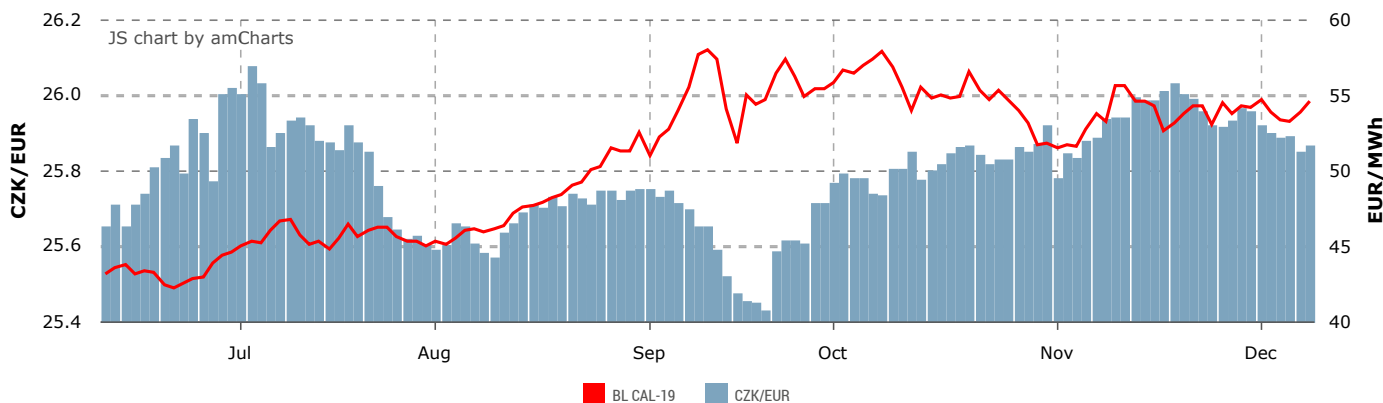
PXE CZ BL		PXE CZ BL		PXE CZ PL		Elektřina EEX DE		Komodity		Kurzovní lístek ČNB	
CAL-19	54,60 ▼ (-0,12)	Q01-19	57,97 ▼ (-1,20)	CAL-19	68,35 ▼ (-0,55)	CAL-19	52,20 ▼ (-0,45)	Uhlí	87,10 ▲ (1,90)	EUR	25,865 Kč ▼ (-0,06)
CAL-20	50,54 ▲ (0,29)	Q02-19	50,05 ▼ (-0,09)	Q01-19	74,52 ▼ (-2,09)	Q01-19	55,23 ▼ (-2,02)	Plyn	22,38 ▼ (-0,71)	USD	22,640 Kč ▼ (-0,23)
CAL-21	48,21 ▲ (0,50)	M01-19	59,82 ▼ (-2,37)	M01-19	75,26 ▼ (-3,12)	M01-19	56,04 ▼ (-3,92)	Ropa	59,92 ▼ (-1,97)	GBP	28,660 Kč ▼ (-0,42)
		M02-19	61,50 ▼ (-1,65)					CO ₂	20,86 ▲ (0,22)	CHF	22,898 Kč ▲ (0,00)

První vodíková dobíjecí stanice u nás - Do vodíku akumuluje energii vodíková dobíjecí stanice pro elektromobily uvedená do provozu v ÚJV v Řeži u Prahy. Stanice je napojena na lokální distribuční soustavu propojenou s fotovoltaickou elektrárnou. Zařízení zatím pracuje s přibližně třetinou účinnosti při akumulaci energie do vodíku a zpět. V druhé fázi přibude i zařízení na tankování vodíku.

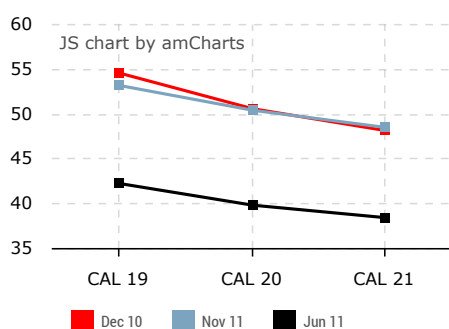
Větrné parky kolem Britských ostrovů se rozrůstají a lámou rekordy - V letošním roce bylo v moři u Britských ostrovů zprovozněno několik obřích větrných parků a i díky nim mohl být v minulém týdnu dosažen rekordní podíl výroby ve větrných zdrojích - 32,2%. Letos do provozu uvedený větrný park Cumbria s výkonem 659 MW je přitom v současnosti dokonce největším větrným zdrojem na světě. Další letos zprovozněné velké zdroje jsou parky Rampion v Lamanšském průlivu (400 MW), Suffolk (353 MW) a Aberdeen Bay (92 MW).

Emise z energetiky opět rostou - Po pětileté stagnaci a případně i mírném snížení letos podle předpokladu emise CO₂ z energetiky ve vyspělých zemích cca o 0,5% vzrostou. Podle odhadu je tento vzrůst způsoben především vyšší spotřebou ropy a plynu, která nahrazuje uhlí. Současně se zřejmě zvýší i emise z energetiky v rozvojových zemích. Tento trend by měl být varováním pro politiky, jednajících nyní na klimatické konferenci v Katovicích neboť je zřejmé, že se zatím nedaří ani emise stabilizovat, natož pak snižovat.

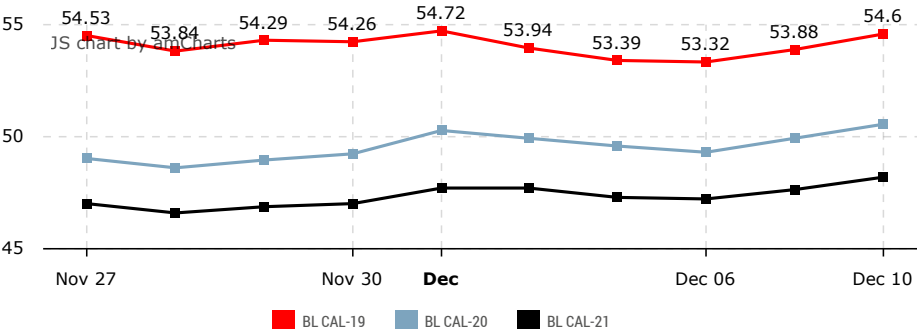
Vývoj PXE CZ BL CAL na příští rok a kurzu ČNB (CZK/EUR) za posledních 6 měsíců



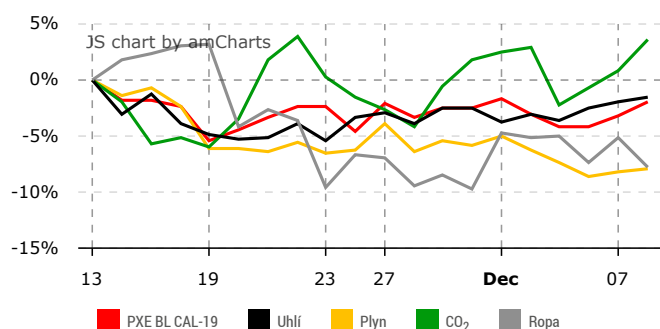
Forwardová křivka CZ BL (EUR/MWh)



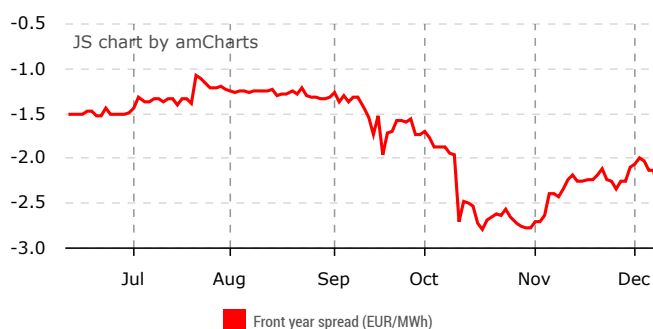
Vývoj PXE CZ BL za posledních 10 obchodních dní (EUR/MWh)



Vývoj cen komodit za posledních 20 obchodních dní



Rozdíl mezi cenou v Německu a ČR v BL CAL na příští rok



BL - BASE LOAD - rovnoměrná hodinová dodávka elektřiny v období od 00:00 do 24:00; PL - PEAK LOAD - rovnoměrná hodinová dodávka elektřiny od pondělí do pátku od 8:00 do 20:00; CAL19 - období dodávky rok 2019; Qxx-xx - období dodávky je kvartál; Mxx-xx - období dodávky je měsíc; PXE (POWER EXCHANGE CENTRAL EUROPE, a.s.) - Energetická burza v Praze; EEX - (European Energy Exchange AG) energetická burza v Lipsku; DE - Německo; Plyn - finanční future zemního plynu NCG s roční rovnoměrnou dodávkou kotovaný na EEX v EUR/MWh (GOBY); uhlí - ARA Next Year - roční dodávka černého uhlí do přístavu Amsterdam-Rotterdam-Antwerp o výhřevnosti 6,000 kcal/kg a max obsahu síry do 1% s rovnoměrnou měsíční dodávkou po celý následující rok (USD/t); CO₂ - emisní povolenka (EU Emission Allowance-EUA) roční finanční futures s dodávkou v nejbližším prosinci roku; ropa - (USD/barel) ropa typu Brent obchodovaná na světových trzích s dodávkou na následující měsíc.