

PXE - Cena elektrické energie produktu BL CAL-20 v minulém týdnu dosáhla maxima 49,51 EUR/MWh, aby v závěru korigovala na cenu blízkou minulému pondělí s hodnotou 48,0 EUR/MWh. Produkty BL CAL-21 a 22 potvrzují svůj pokračující vzestupný trend v porovnání s BL CAL-20. Spready mezi nejbližším ročním produktem a roky CAL-21 resp. CAL-22 se zúžily z průměrných více než 2,5 EUR v polovině března na nyníjších 1,22 EUR/MWh pro BL CAL-21 resp. 1,42 EUR/MWh pro CAL-22. Většina sledovaných komodit rostla pouze u uhlí došlo k mezitýdennímu poklesu o 3,15%.

PXE CZ BL

CAL-20 48,00 ▲ (0,69)
CAL-21 46,78 ▲ (1,27)
CAL-22 46,58 ▲ (1,42)

PXE CZ BL

Q03-19 42,89 ▲ (4,22)
Q04-19 49,92 ▲ (6,34)
M05-19 37,38 ▲ (0,48)
M06-19 39,66 ▲ (1,25)

PXE CZ PL

CAL-20 60,41 ▲ (0,19)
Q03-19 52,47 ▲ (6,54)
M05-19 44,69 ▲ (0,22)

Elektrina EEX DE

CAL-20 45,50 ▲ (0,63)
Q03-19 40,34 ▼ (-0,60)
M05-19 36,12 ▼ (-1,15)

Komodity

Uhlí 71,25 ▼ (-2,25)
Plyn 18,88 ▲ (0,34)
Ropa 69,06 ▲ (1,81)
CO₂ 21,90 ▲ (0,97)

Kurzovní lístek ČNB

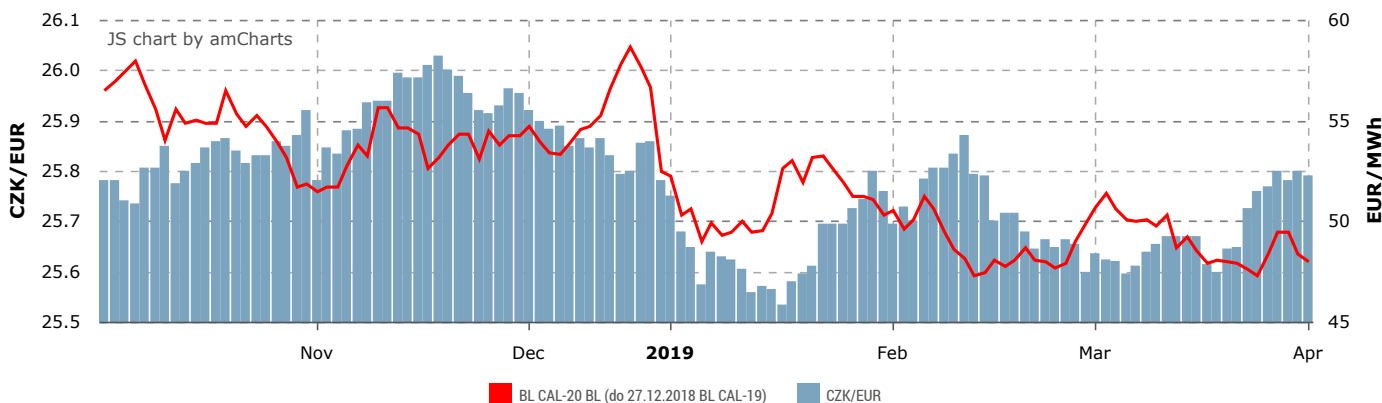
EUR 25,790 Kč ▲ (0,03)
USD 22,955 Kč ▲ (0,20)
GBP 30,107 Kč ▲ (0,03)
CHF 23,068 Kč ▲ (0,14)

Výroba z uhlí stále roste, ale růst se už tři roky zpomaluje - Zatímco ve Spojených státech a ve většině evropských zemí se uhelné elektrárny odstavují, v Číně a v některých dalších, zejména asijských zemích instalovaný výkon uhelných zdrojů stále roste. Vloni tak bylo uvedeno do provozu 50,2 GW nově instalovaného výkonu. Z toho na Čínu připadlo 34,5 GW, s velkým odstupem druhá Indie zprovoznila 7,7 GW a veškerý zbytek světa celkem 8 GW. Současně byly odstaveny uhelné zdroje s celkovým instalovaným výkonem 31 GW, z toho 17,6 GW v USA. Globálně však počet připravovaných projektů ubývá. V Číně, kde byly ještě v roce 2015 v přípravě projekty s celkovým instalovaným výkonem 515 GW, je nyní rozpracováno již jen 70 GW.

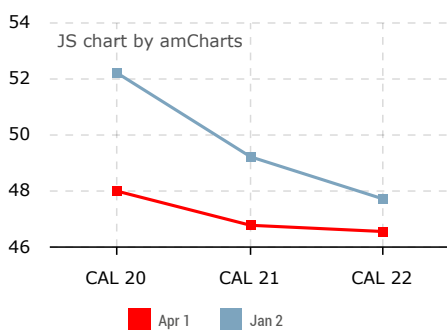
Vodík místo zemního plynu - V rakouské paroplynové elektrárně Mellach bude zahájen pilotní projekt, v jehož rámci bude do zemního plynu přimícháván vodík vyráběný vysokoteplotní elektrolyzou vody. K výrobě vodíku se bude využívat nadbytečná elektrina ze solárních a větrných zdrojů. Pilotní zařízení může v reverzním režimu fungovat jako palivový článek, přičemž zařízení vyrábí elektrickou energii a teplo ze zemního plynu.

Fotovoltaika - globální instalovaný výkon se přiblížil 500 GW - Podle zprávy Mezinárodní agentury pro obnovitelnou energii dosáhl v prosinci loňského roku celkový globální instalovaný výkon fotovoltaických zdrojů 480 GW. Přírůstek za loňský rok přitom dosáhl 94,2 GW. Z celkového instalovaného výkonu připadá více než polovina – 274,6 GW na Asii. Na druhém místě je Evropa se 119,3 GW, z nichž je 115,2 GW instalováno v zemích EU.

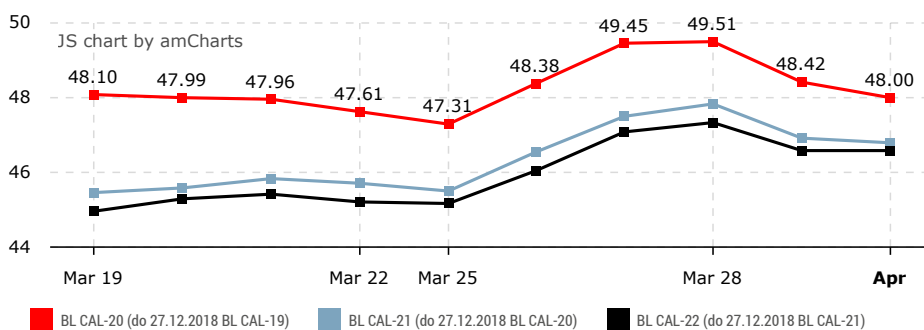
Vývoj PXE CZ BL CAL na příští rok a kurzu ČNB (CZK/EUR) za posledních 6 měsíců



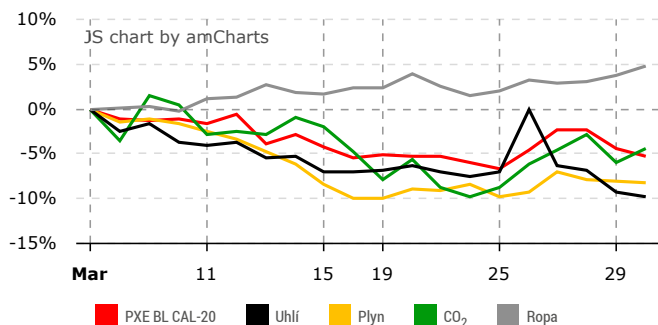
Forwardová křivka CZ BL (EUR/MWh)



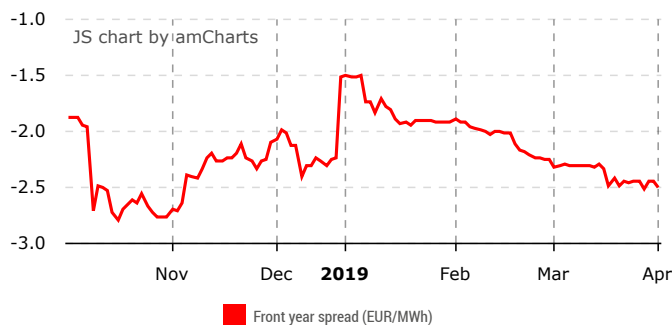
Vývoj PXE CZ BL za posledních 10 obchodních dní (EUR/MWh)



Vývoj cen komodit za posledních 20 obchodních dní



Rozdíl mezi cenou v Německu a ČR v BL CAL na příští rok



BL – BASE LOAD - rovnoměrná hodinová dodávka elektriny v období od 00:00 do 24:00; PL – PEAK LOAD - rovnoměrná hodinová dodávka elektriny od pondělí do pátku od 8:00 do 20:00; CAL19 - období dodávky rok 2019; Qxx-xx - období dodávky je kvartál; Mxx-xx - období dodávky je měsíc; PXE (POWER EXCHANGE CENTRAL EUROPE, a.s.) - Energetická burza v Praze; EEX - (European Energy Exchange AG) energetická burza v Lipsku; DE - Německo; Plyn - fyzický future zemního plynu NCG s roční rovnoměrnou dodávkou kotovaný na Powermex v EUR/MWh (GOBY); uhlí - ARA Next Year - roční dodávka černého uhlí do přístavu Amsterdam-Rotterdam-Antwerp o výživnosti 6,000 kcal/kg a max obsahu síry do 1% s rovnoměrnou měsíční dodávkou po celý následující rok (USD/t); CO₂ - emisní povolenka (EU Emission Allowance-EUA) roční finanční futures s dodávkou v nejbližším prosinci roku; ropa - (USD/bare) ropa typu Brent obchodovaná na světových trzích s dodávkou na následující měsíc.