

PXE - Cena elektrické energie produktu BL CAL-20 v minulém týdnu opět klesala a v pondělí zavírala na hodnotě 51,3 EUR/MWh. Ceny produktů M02 a Q02-19 se snižovaly ještě razantněji. Naopak zajímavý vývoj lze pozorovat na produktech BL CAL21 a CAL22. Cena obou produktů během sledovaného období stoupala a v případě BL CAL 22 dokonce předstihla CAL21. Tento vývoj může odrážet obavy obchodníků z blížícího se termínu zavírání vybraných uhelných zdrojů v Německu. Ceny sledovaných komodit klesaly, nejvýrazněji z nich povolenka EUA. Rozdíl mezi cenou BL CAL-20 na německém a českém trhu tzv. spread CZ-DE se stabilizoval a dle pondělních závěrných cen je 1,91 EUR/MWh.

PXE CZ BL

CAL-20 51,30 ▼ (-0,67)
CAL-21 49,54 ▲ (0,53)
CAL-22 49,70 ▲ (1,50)

PXE CZ BL

Q02-19 47,97 ▼ (-1,63)
Q03-19 52,86 ▼ (-1,30)
M02-19 57,00 ▼ (-3,62)
M03-19 50,17 ▼ (-2,02)

PXE CZ PL

CAL-20 64,68 ▼ (-1,04)
Q02-19 57,29 ▼ (-1,91)
M02-19 70,11 ▼ (-5,08)

Elektrina EEX DE

CAL-20 49,39 ▼ (-0,63)
Q02-19 47,25 ▼ (-1,34)
M02-19 47,25 ▼ (-10,61)

Komodity

Uhlí 84,75 ▼ (-0,45)
Plyn 20,96 ▼ (-0,34)
Ropa 60,05 ▼ (-2,76)
CO₂ 22,77 ▼ (-1,69)

Kurzovní lístek ČNB

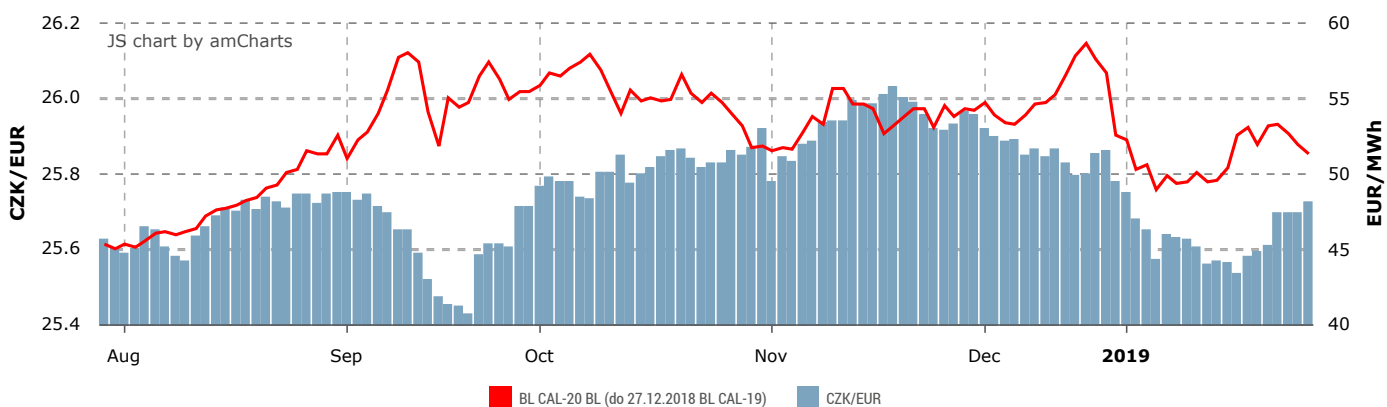
EUR 25,725 Kč ▲ (0,13)
USD 22,529 Kč ▲ (0,00)
GBP 29,612 Kč ▲ (0,63)
CHF 22,699 Kč ▲ (0,14)

Německé uhelné elektrárny skončí do roku 2038 - Komise pověřená přípravou akčního plánu odklonu Německa od uhlí zveřejnila po půlročním jednání a intenzivních diskusích závěrečnou zprávu, která mimo jiné stanovuje harmonogram odstavení zdrojů. V rámci první vlny by mělo být do roku 2022 odstaveno cca 12,7 GW výkonu. Výroba elektřiny v uhelných elektrárnách by měla být v Německu ukončena v roce 2038 s tím, že úplné odstavení zdrojů by mohlo být ještě za určitých podmínek až o 3 roky urychleno. Výroba uzavíraných zdrojů by měla být zčásti nahrazena novými, převážně obnovitelnými, zdroji a částečně doplněna stávající výkonovou rezervou.

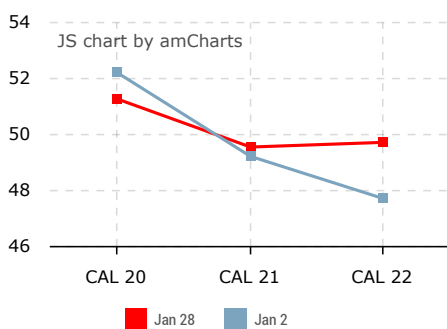
V Austrálii rychle přibývají domácí úložiska - Odhadem asi 70 000 australských domácností si v letošním roce pořídí bateriová úložiska. Australské domácnosti tak s využitím státní podpory a nízké úročených půjček vytvoří cca 30% globální poptávky po těchto zařízeních. Poptávka po úložiskách navazuje na mohutné rozšíření střešních fotovoltaických zdrojů, kterých je v Austrálii instalováno již více než dva miliony. To znamená, že solární elektrárnu má zhruba každý pátý dům a každou minutu přibývá v průměru šest dalších instalací.

Čína těží více uhlí - Prosinčová těžba uhlí v Číně (320,4 mil. tun), byla nejvyšší od roku 2015. Současně i celoroční objem těžby (3,55 miliardy tun) představoval největší množství za poslední tři roky. Za nárůstem těžby stojí především otvírání nových dolů. Po důlním neštěstí, ke kterému došlo v provincii Šen-si 13. ledna, by však mohly nařízené bezpečnostní kontroly rozvoj těžby přibrzdit.

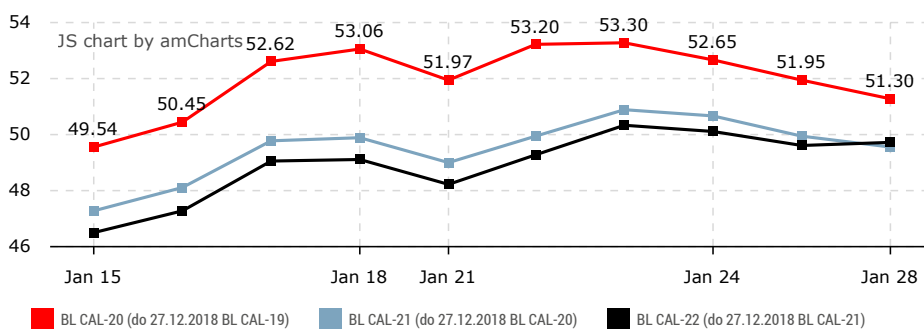
Vývoj PXE CZ BL CAL na příští rok a kurzu ČNB (CZK/EUR) za posledních 6 měsíců



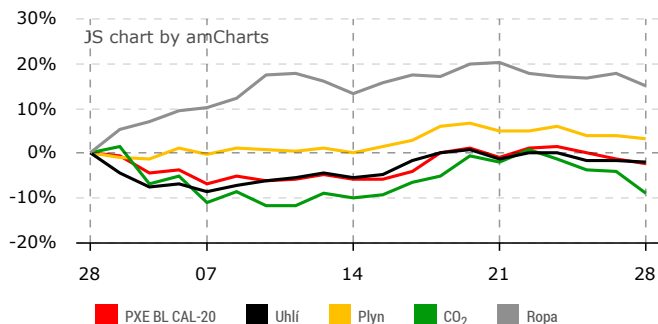
Forwardová křivka CZ BL (EUR/MWh)



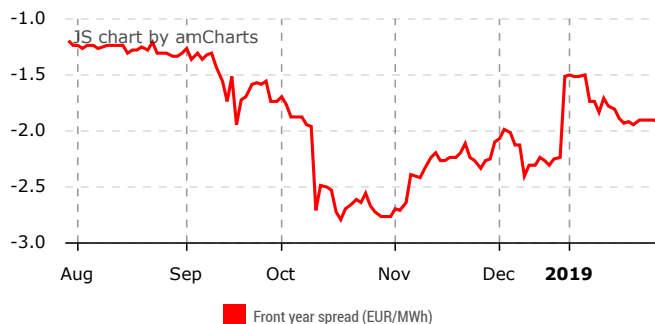
Vývoj PXE CZ BL za posledních 10 obchodních dní (EUR/MWh)



Vývoj cen komodit za posledních 20 obchodních dní



Rozdíl mezi cenou v Německu a ČR v BL CAL na příští rok



BL - BASE LOAD - rovnoměrná hodinová dodávka elektřiny v období od 00:00 do 24:00; PL - PEAK LOAD - rovnoměrná hodinová dodávka elektřiny od pondělí do pátku od 8:00 do 20:00; CAL19 - období dodávky rok 2019; Qxx-xx - období dodávky je kvartál; Mxx-xx - období dodávky je měsíc; PXE (POWER EXCHANGE CENTRAL EUROPE, a.s.) - Energetická burza v Praze; EEX - (European Energy Exchange AG) energetická burza v Lipsku; DE - Německo; Plyn - finanční future zemního plynu NCG s roční rovnoměrnou dodávkou kotovanou na EEX v EUR/MWh (GOBY); uhlí - ARA Next Year - roční dodávka černého uhlí do přístavu Amsterdam-Rotterdam-Antwerp o výhřevnosti 6,000 kcal/kg a max obsahu síry do 1% s rovnoměrnou měsíční dodávkou po celý následující rok (USD/t); CO₂ - emisní povolenka (EU Emission Allowance-EUA) roční finanční futures s dodávkou v nejbližším prosinci roku; ropa - (USD/barel) ropa typu Brent obchodovaná na světových trzích s dodávkou na následující měsíc.