

PXE - Cena elektrické energie produktu BL CAL-20 v celém minulém týdnu pokračovala v poklesu a v pondělí zavírala na hodnotě 49,65 EUR/MWh. Ceny kratších produktů M03 a Q02-19 vykazovaly stejný klesající trend. Cena BL CAL-21 je stále s cenou 47,64 EUR/MWh nejlevnějším ročním obchodovatelným produktem. Ceny uhlí a plynu klesaly, naopak v minulém týdnu rostla ropa a povolenka EUA. Ropa posílila v reakci na propad těžby amerických těžářů břidlicové ropy a na základě informací o snižování těžby ropy OPEC v čele s Ruskem.

PXE CZ BL

CAL-20 49,65 ▼ (-1,65)
CAL-21 47,64 ▼ (-1,90)
CAL-22 48,00 ▼ (-1,70)

PXE CZ BL

Q02-19 45,31 ▼ (-2,66)
Q03-19 50,33 ▼ (-2,53)
M03-19 47,64 ▼ (-2,53)
M04-19 45,69 ▼ (-1,82)

PXE CZ PL

CAL-20 63,23 ▼ (-1,45)
Q02-19 54,20 ▼ (-3,09)
M03-19 57,86 ▼ (-4,18)

Elektrina EEX DE

CAL-20 47,74 ▼ (-1,65)
Q02-19 44,60 ▼ (-2,65)
M03-19 45,63 ▼ (-2,82)

Komodity

Uhlí 81,65 ▼ (-3,10)
Plyn 20,73 ▼ (-0,23)
Ropa 62,70 ▲ (2,65)
CO₂ 23,07 ▲ (0,30)

Kurzovní lístek ČNB

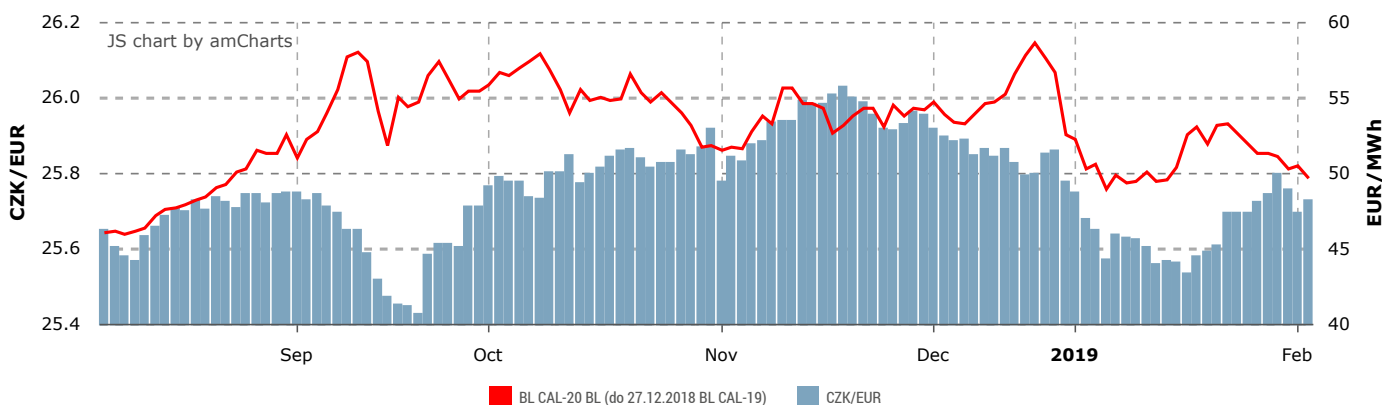
EUR 25,730 Kč ▲ (0,00)
USD 22,480 Kč ▼ (-0,05)
GBP 29,339 Kč ▼ (-0,27)
CHF 22,527 Kč ▼ (-0,17)

Německo: + 3GW solárního výkonu - Téměř o 3 GW narostl v loňském roce výkon německých solárních zdrojů na celkových 46 GW. V posledních pěti letech jde o největší nárůst výkonu. Celková výroba solárních zdrojů činila 46 TWh elektrické energie, cca 8% roční spotřeby Německa. Podle solární asociace by ke splnění cílů objemu výroby v OZE byl třeba ještě tříkrát rychlejší růst výkonu.

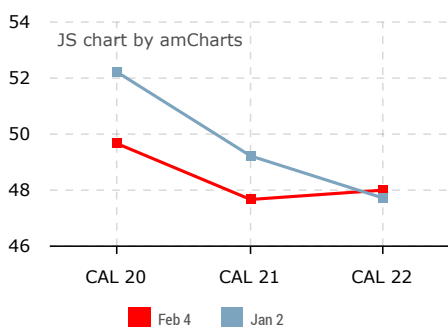
Chytré měření se někde prosazuje rychle - Podle Agentury pro spolupráci energetických regulátorů (ACER) má chytré měření elektrické energie zatím cca 37% spotřebitelů v zemích EU. Přitom pro rok 2020 byl stanoven cíl 80%, byť jen nezávazně. Neúspěšněji si vedou severské země. Ve Švédsku má chytrá měřidla 100% domácností, ve Finsku 99% a v Estonsku 98,2%. Česká republika žádný plán na rozmístování chytrých měřidel umožňujících kontrolovat spotřebu elektřiny a stát se účastníkem energetického trhu nemá.

Tennet rozšiřuje testování regulace soustav - Společnost Tennet, která provozuje rozvodné soustavy v Německu a Nizozemsku rozšiřuje testování využití technologie blockchain pro regulaci soustav. Podstatou pilotního projektu v Německu je zahrnutí několika stovek domácích bateriových úložišť, ze kterých jsou vytvořeny virtuální bloky napomáhající udržení výkonové rovnováhy v soustavě. V Nizozemsku se k tomuto účelu testuje regulace nabíjení elektromobilů.

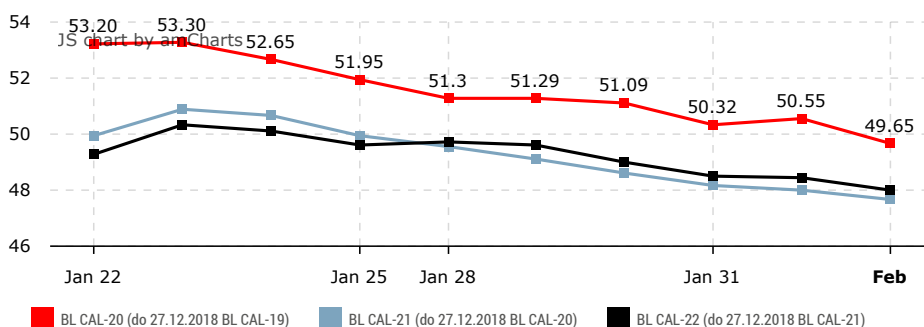
Vývoj PXE CZ BL CAL na příští rok a kurzu ČNB (CZK/EUR) za posledních 6 měsíců



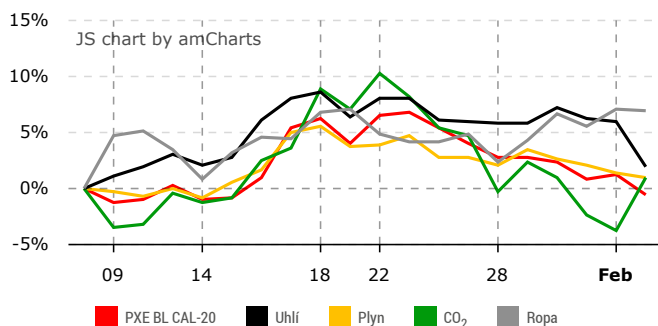
Forwardová křivka CZ BL (EUR/MWh)



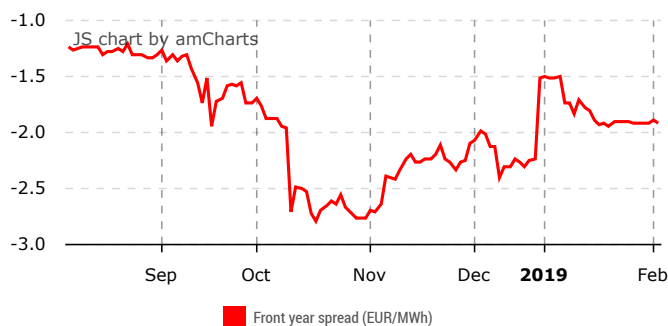
Vývoj PXE CZ BL za posledních 10 obchodních dní (EUR/MWh)



Vývoj cen komodit za posledních 20 obchodních dní



Rozdíl mezi cenou v Německu a ČR v BL CAL na příští rok



BL – BASE LOAD – rovnoměrná hodinová dodávka elektřiny v období od 00:00 do 24:00; PL – PEAK LOAD – rovnoměrná hodinová dodávka elektřiny od pondělí do pátku od 8:00 do 20:00; CAL19 – období dodávky rok 2019; Qxx-xx – období dodávky je kvartál; Mxx-xx – období dodávky je měsíc; PXE (POWER EXCHANGE CENTRAL EUROPE, a.s.) – Energetická burza v Praze; EEX – (European Energy Exchange AG) energetická burza v Lipsku; DE – Německo; Plyn – finanční future zemního plynu NCG s roční rovnoměrnou dodávkou kotovaný na EEX v EUR/MWh (GOBY); uhlí – ARA Next Year – roční dodávka černého uhlí do přístavu Amsterdam–Rotterdam–Antwerp o výhřevnosti 6,000 kcal/kg a max obsahu síry do 1% s rovnoměrnou měsíční dodávkou po celý následující rok (USD/t); CO₂ – emisní povolenka (EU Emission Allowance-EUA) roční finanční futures s dodávkou v nejbližším prosinci roku; ropa – (USD/barel) ropa typu Brent obchodovaná na světových trzích s dodávkou na následující měsíc.