

PXE - Cena elektrické energie produktu BL CAL-20 během celého minulého týdne klesala a v pondělí zavírala na hodnotě 49,82 EUR/MWh. Za poklesem cen elektřiny stojí zejména výrazný propad cen uhlí, jehož cena se nyní pohybuje na úrovni 12-měsíčního minima. Cena povolenek a plynu také klesala. Cena ropy naopak mírně rostla po prohlášení Saudské Arábie o svém dubnovém omezení vývozu ropy pod 7 mil. barelů denně a o pokračující platnosti těžebních omezení kartelu OPEC a Ruska.

PXE CZ BL

CAL-20 49,82 ▼ (-1,59)
 CAL-21 47,19 ▼ (-1,42)
 CAL-22 46,70 ▼ (-1,40)

PXE CZ BL

Q02-19 43,32 ▼ (-1,70)
 Q03-19 48,44 ▼ (-1,82)
 M04-19 41,61 ▼ (-1,64)
 M05-19 43,24 ▼ (-2,01)

PXE CZ PL

CAL-20 63,18 ▼ (-1,52)
 Q02-19 51,24 ▼ (-1,61)
 M04-19 49,40 ▼ (-1,34)

Elektřina EEX DE

CAL-20 47,51 ▼ (-1,59)
 Q02-19 41,95 ▼ (-1,64)
 M04-19 40,00 ▼ (-1,34)

Komodity

Uhlí 75,85 ▼ (-5,45)
 Plyn 20,06 ▼ (-0,68)
 Ropa 66,66 ▲ (1,02)
 CO₂ 22,29 ▼ (-0,85)

Kurzovní lístek ČNB

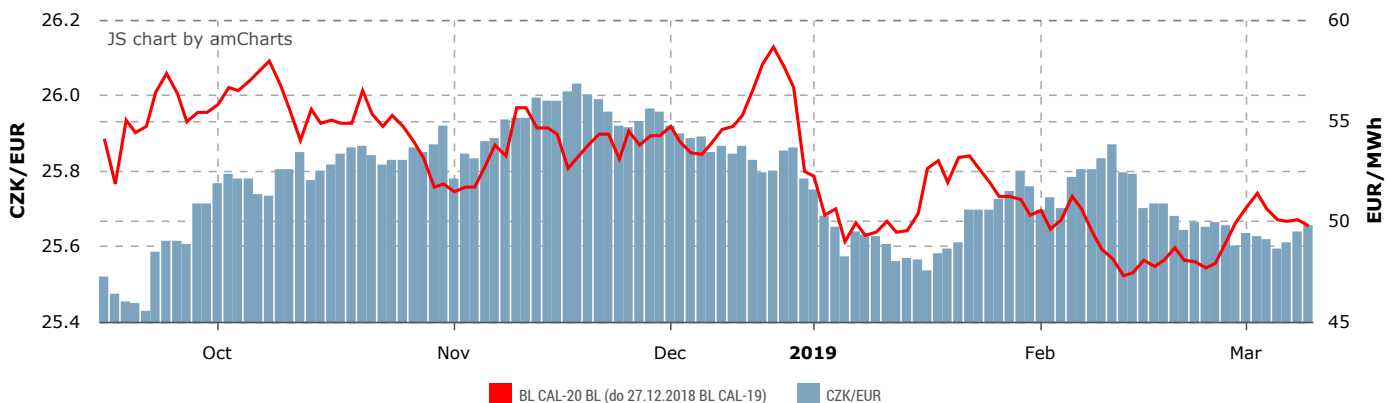
EUR 25,655 Kč ▲ (0,03)
 USD 22,818 Kč ▲ (0,22)
 GBP 29,754 Kč ▼ (-0,12)
 CHF 22,607 Kč ▲ (0,03)

Spojené království podpoří výstavbu dalších větrných zdrojů - Rozvoj výstavby větrných parků u pobřeží Velké Británie má podpořit vládní dohoda o spolupráci se zástupci tohoto průmyslového odvětví. Do roku 2020 by tak měl podíl přímořských větrných parků na produkci elektrické energie dosáhnout 10%, přičemž v roce 2010 činil pouhých 0,8%. Současně by dohoda měla podpořit zvýšení produktivity a konkurenceschopnosti dodavatelského řetězce včetně navazujících průmyslových odvětví. Hlavním nástrojem podpory budou aukce tzv. „Contracts for difference“, na které má být alokováno až 557 milionů liber.

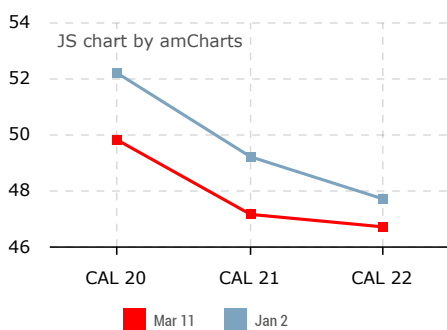
Elektrolyt průtočných baterií k pronájmu - Nový obchodní model kalifornské společnosti Avalon, který má mimo jiné za cíl snížit náklady na výstavbu úložišť energie, umožňuje zákazníkům, kteří chtějí skladovat elektřinu, pronájem elektrolytu průtočných baterií. Vanadiový elektrolyt přitom představuje více než třetinu hodnoty baterie a po celou dobu životnosti baterie jeho účinnost neklesá. Naprostá většina ostatních majitelů úložišť pronajímá celý systém.

Výkon solárních instalací v Německu stále roste - I v letošním roce pokračovaly německé solární elektrárny v trendu rychlého nárůstu kapacit. Jen v lednu tak přibýlo 579 MW výkonu. Celkový instalovaný výkon tak dosáhl 46,5 GW a rychle se přibližuje k vládnímu stropu pro udělování podpor, který byl stanoven na 52 GW. Mezitím se však ukazuje, že k dosažení cílů v oblasti ochrany klimatu bude nezbytná instalace dalšího výkonu v solárních elektrárnách.

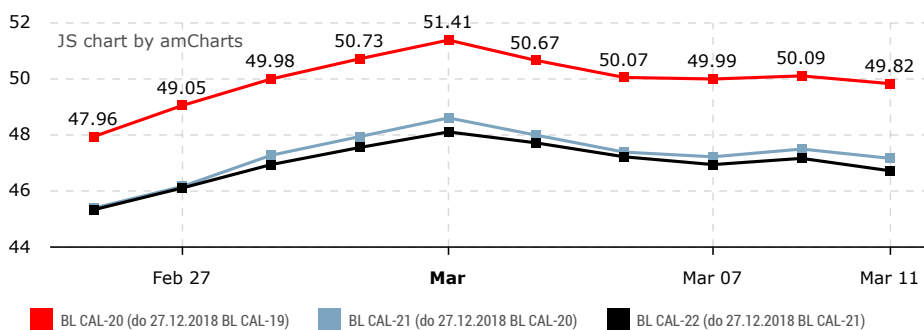
Vývoj PXE CZ BL CAL na příští rok a kurzu ČNB (CZK/EUR) za posledních 6 měsíců



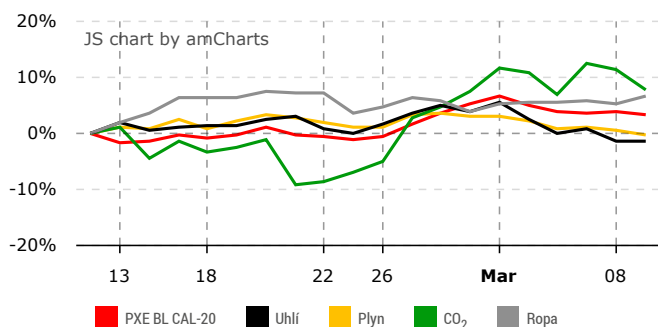
Forwardová křivka CZ BL (EUR/MWh)



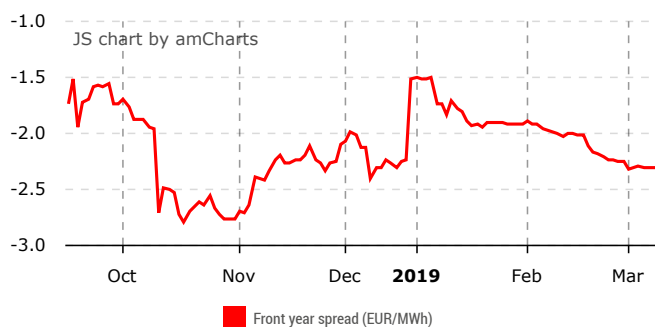
Vývoj PXE CZ BL za posledních 10 obchodních dní (EUR/MWh)



Vývoj cen komodit za posledních 20 obchodních dní



Rozdíl mezi cenou v Německu a ČR v BL CAL na příští rok



BL - BASE LOAD - rovnoměrná hodinová dodávka elektřiny v období od 00:00 do 24:00; PL - PEAK LOAD - rovnoměrná hodinová dodávka elektřiny od pondělí do pátku od 8:00 do 20:00; CAL19 - období dodávky rok 2019; Qxx-xx - období dodávky je kvartál; Mxx-xx - období dodávky je měsíc; PXE (POWER EXCHANGE CENTRAL EUROPE, a.s.) - Energetická burza v Praze; EEX - (European Energy Exchange AG) energetická burza v Lipsku; DE - Německo; Plyn - fyzický future zemního plynu NCG s roční rovnoměrnou dodávkou kotovaný na Powermex v EUR/MWh (GOBY); uhlí - ARA Next Year - roční dodávka černého uhlí do přístavu Amsterdam-Rotterdam-Antwerp o výživnosti 6,000 kcal/kg a max obsahu síry do 1% s rovnoměrnou měsíční dodávkou po celý následující rok (USD/t); CO₂ - emisní povolenka (EU Emission Allowance-EUA) roční finanční futures s dodávkou v nejbližším prosinci roku; ropa - (USD/bare) ropa typu Brent obchodovaná na světových trzích s dodávkou na následující měsíc.