

PXE - Po 5% zisku indexu Dow Jones za jeden den by bylo na místě očekávat razantní posílení ceny povolenek. Nicméně načasování se potkalo s realitou návratu UK na aukce EUA. Každou druhou středu bude prodávat 5,73 mln povolenek již od zítřka. Ze dne, kdy se povolenky neprodávaly, se stane den s největší nabídkou ve 14ti denním cyklu. Absorpce takového objemu při silné nabídce elektřiny z obnovitelných zdrojů a chabém průmyslu bude vyžadovat spoustu optimizmu anebo významný pokles ceny.

PXE CZ BL

CAL-21 42,85 ▲ (3,38)
CAL-22 45,80 ▲ (3,50)
CAL-23 46,50 ▲ (3,57)

PXE CZ BL

Q03-20 33,29 ▲ (-)
Q04-20 41,77 ▲ (10,63)
M05-20 23,44 ▲ (3,34)
M06-20 28,00 ▲ (7,42)

PXE CZ PL

CAL-21 53,92 ▲ (3,07)
Q03-20 39,66 ▲ (-)
M05-20 27,62 ▲ (3,80)

Elektřina EEX DE

CAL-21 37,95 ▲ (3,23)
Q03-20 29,29 ▲ (2,45)
M05-20 21,19 ▲ (2,11)

Komodity

Uhlí 55,25 ▼ (-0,25)
Plyn 13,48 ▲ (1,08)
Ropa 33,33 ▲ (6,88)
CO₂ 20,39 ▲ (3,32)

Kurzovní lístek ČNB

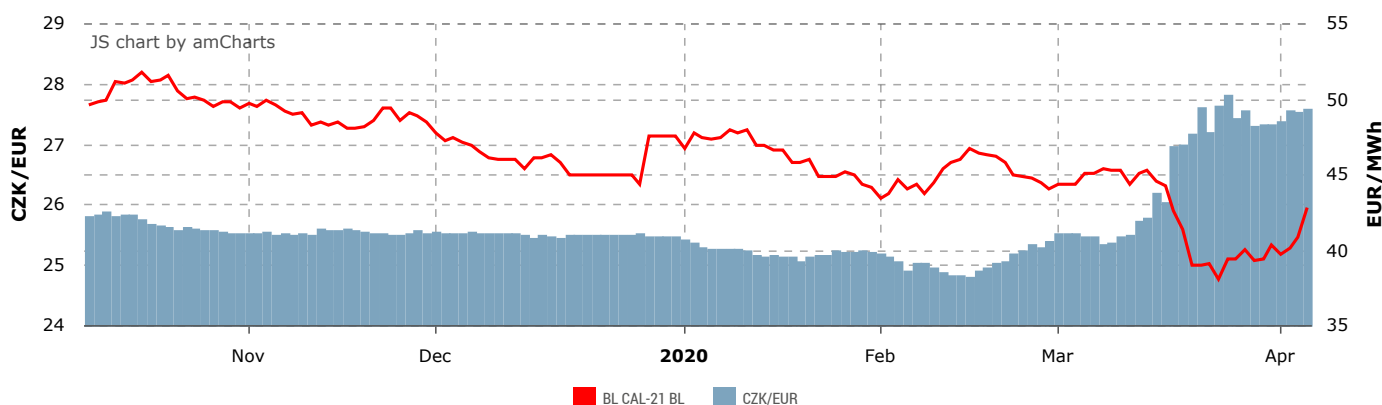
EUR 27,595 Kč ▲ (0,28)
USD 25,567 Kč ▲ (0,81)
GBP 31,421 Kč ▲ (0,69)
CHF 26,129 Kč ▲ (0,29)

Spotřeba elektřiny v Německu, Francii a Itálii zřejmě dosáhla svého dna. Dále klesá v UK a Španělsku - Spotřeba elektřiny v Německu, Francii a Itálii se po několika týdnech poklesu v důsledku omezení zaměřených na zastavení šíření koronaviru stabilizovala. Pokračující pokles spotřeby na začátku minulého týdne nadále zaznamenávalo Spojené království a Španělsko.

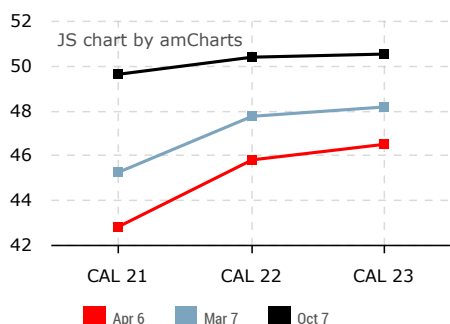
Emise CO₂ v systému EU ETS klesnou v roce 2020 kvůli koronaviru o 24 % - Dle analytické agentury ICIS klesnou emise ze zařízení pokrytých Evropským systémem pro obchodování s emisemi (EU ETS) o přibližně 24,4 % oproti stavu před vypuknutím koronavirové epidemie. ICIS rovněž očekává pokles cen emisních povolenek a dále i elektřiny, a to v průměru o 9 %.

Spojené království zavřelo dvě z posledních šesti uhelných elektráren - V úterý byly uzavřeny dvě z šesti zbylých uhelných elektráren ve Spojeném království. Elektrárny o celkovém instalovaném výkonu přesahujícím 3 GW byly v provozu téměř 50 let. Jednu ze zbylých čtyřech uhelných elektráren vlastní i česká skupina Energetický a průmyslový holding (EPH).

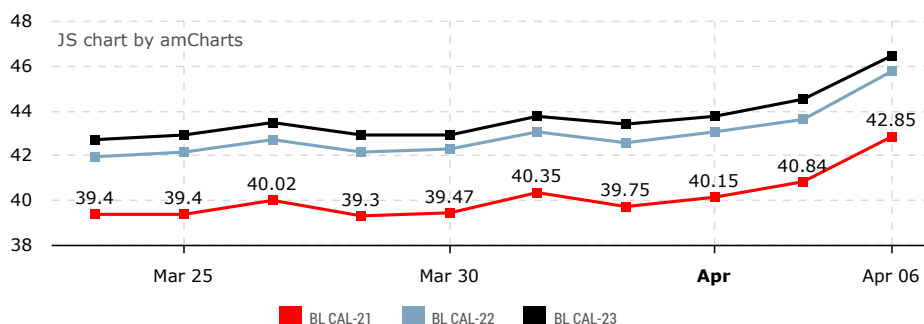
Vývoj PXE CZ BL CAL na příští rok a kurzu ČNB (CZK/EUR) za posledních 6 měsíců



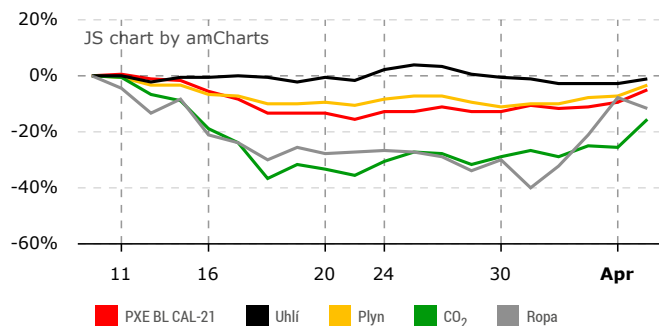
Forwardová křivka CZ BL (EUR/MWh)



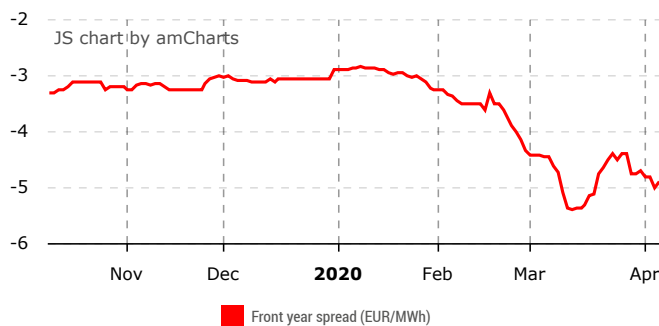
Vývoj PXE CZ BL za posledních 10 obchodních dní (EUR/MWh)



Vývoj cen komodit za posledních 20 obchodních dní



Rozdíl mezi cenou v Německu a ČR v BL CAL na příští rok



BL - BASE LOAD - rovnoměrná hodinová dodávka elektřiny v období od 00:00 do 24:00; PL - PEAK LOAD - rovnoměrná hodinová dodávka elektřiny od pondělí do pátku od 8:00 do 20:00; CAL19 - období dodávky rok 2019; Qxx-xx - období dodávky je kvartál; Mxx-xx - období dodávky je měsíc; PXE (POWER EXCHANGE CENTRAL EUROPE, a.s.) - Energetická burza v Praze; EEX - (European Energy Exchange AG) energetická burza v Lipsku; DE - Německo; Plyn - fyzický future zemního plynu NCG s roční rovnoměrnou dodávkou kotovaný na Powernext v EUR/MWh (GOBY); uhlí - ARA Next Year - roční dodávka černého uhlí do přístavu Amsterdam-Rotterdam-Antwerp o výhřevnosti 6,000 kcal/kg a max obsahu síry do 1% s rovnoměrnou měsíční dodávkou po celý následující rok (USD/t); CO₂ - emisní povolenka (EU Emission Allowance-EUA) roční finanční futures s dodávkou v nejbližším prosinci roku; ropa - (USD/barel) ropa typu Brent obchodovaná na světových trzích s dodávkou na následující měsíc.