

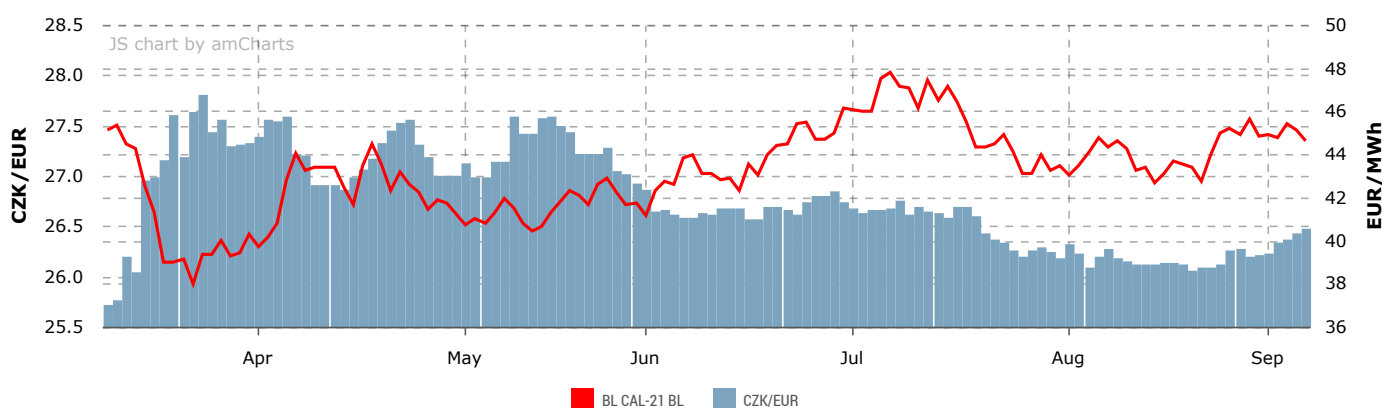
Jak jsme předpokládali, vyšší objemy povolenek v aukcích spojené s poklesem akcií přinesly výrazný propad cen. Akcie se zřejmě alespoň dočasně pokusí o návrat, ale množství povolenek v aukcích bude konstantní až do poloviny prosince. Lze očekávat další tlak na oslabení cen. Růst cen plynu se zastavil a dostavila se malá korekce. Výhled počasí nabízí spíše bearish (propad cen) výhled na nejbližší týden. Uhlí oslabilo a v kombinaci se slabými povolenkami způsobilo dost výrazný pokles cen elektřiny. Spot se drží nahoře díky slabšímu větru, ale forwardy jsou pod tlakem.

PXE CZ BL		PXE CZ PL		EEX		Komodity		Kurzovní listek ČNB			
CAL-21	44.01 ▼ (-0.96)	Q04-20	43.47 ▼ (-1.01)	CAL-21	54.69 ▼ (-1.15)	CAL-21	41.34 ▼ (-0.54)	Uhlí	55.5 ▼ (-1.55)	EUR	26.52 ▲ (0.31)
CAL-22	47.2 ▼ (-1.77)	Q01-21	47.06 ▼ (-1.24)	Q04-20	55.06 ▼ (-1.28)	Q04-20	41.2 ▼ (-0.32)	Plyn	13.771 ▼ (-0.51)	USD	22.532 ▲ (0.58)
CAL-23	49.18 ▼ (-1.01)	M10-20	42.11 ▼ (-0.79)	M10-20	51.95 ▼ (-1.8)	M10-20	40.14 ▼ (-0.31)	Ropa	42.02 ▼ (-3.56)	GBP	29.08 ▼ (-0.17)
		M11-20	45.17 ▼ (-1.42)					CO2	27.06 ▲ (0)	CHF	24.545 ▲ (0.22)

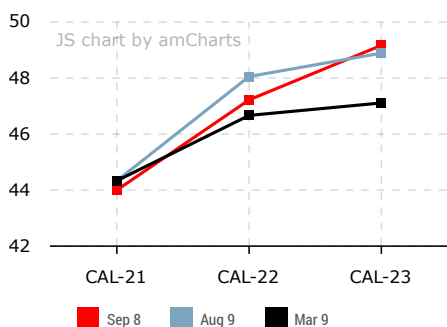
Kanada chce být lídrem globální vodíkové energetiky Navzdory problémům spojeným s pandemií COVID-19 se v Kanadě, stejně jako v dalších zemích, nezastavily úvahy nad možností vodíkové energetiky. Kanadským cílem je stát se jedním z globálních lídrů, kteří by mohli vést potenciální energetickou revoluci budoucnosti.

Egypt chce prodávat elektřinu do Evropy a Afriky Egypt začal jednat o možnosti prodeje elektřiny do Evropy a Afriky. Chce tak využít výhody, kterou mu dává jeho postavení producenta levně obnovitelné energie, a stát se regionálním vývozním centrem. Řekl to agentuře Bloomberg šéf státního fondu bohatství Ajmán Soliman.

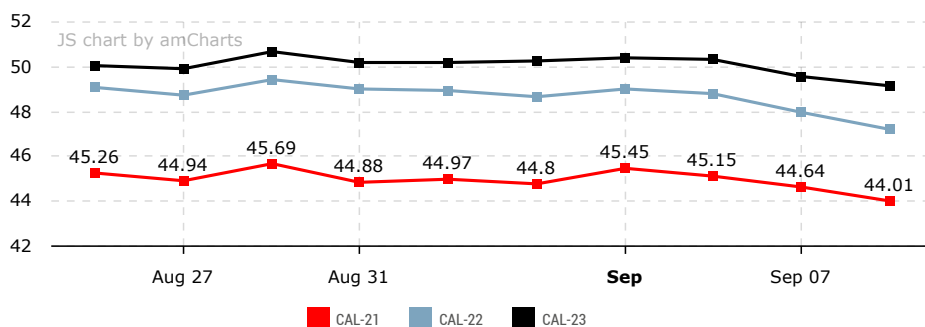
Vývoj PXE CZ BL CAL na příští rok a kurzu ČNB (CZK/EUR) za posledních 6 měsíců



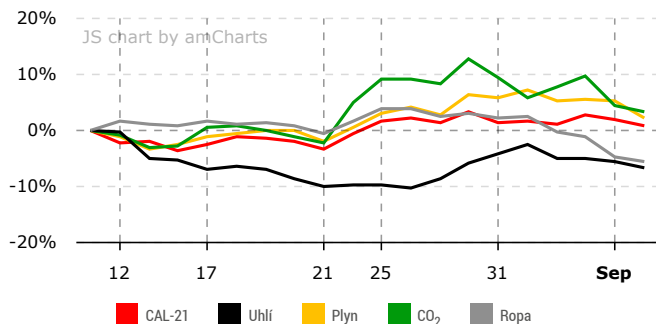
Forwardová křivka CZ BL (EUR/MWh)



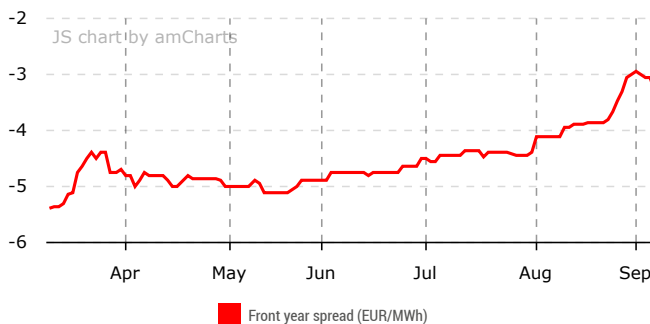
Vývoj PXE CZ BL za posledních 10 obchodních dní (EUR/MWh)



Vývoj PXE Vývoj cen komodit za posledních 20 obchodních dní



Rozdíl mezi cenou v Německu a ČR v BL CAL na příští rok



BL – BASE LOAD - rovnoměrná hodinová dodávka elektřiny v období od 00:00 do 24:00; PL – PEAK LOAD - rovnoměrná hodinová dodávka elektřiny od pondělí do pátku od 8:00 do 20:00; CAL19 - období dodávky rok 2019; Qxxx-xx - období dodávky je kvartál; Mxxx-xx - období dodávky je měsíc; PXE (POWER EXCHANGE CENTRAL EUROPE, a.s.) - Energetická burza v Praze; EEX - (European Energy Exchange AG) energetická burza v Lipsku; DE - Německo; Plyn - fyzický future zemního plynu NCG s roční rovnoměrnou dodávkou kotovaný na Powernext v EUR/MWh (GOBY); uhlí - ARA Next Year - roční dodávka černého uhlí do přístavu Amsterdam-Rotterdam-Antwerp o výhřevnosti 6,000 kcal/kg a max obsahu síry do 1% s rovnoměrnou měsíční dodávkou po celý následující rok (USD/t); CO2 - emisní povolenka (EU Emission Allowance-EUA) roční finanční futures s dodávkou v nejbližším prosinci roku; ropa - (USD/bare) ropa typu Brent obchodovaná na světových trzích s dodávkou na následující měsíc.