

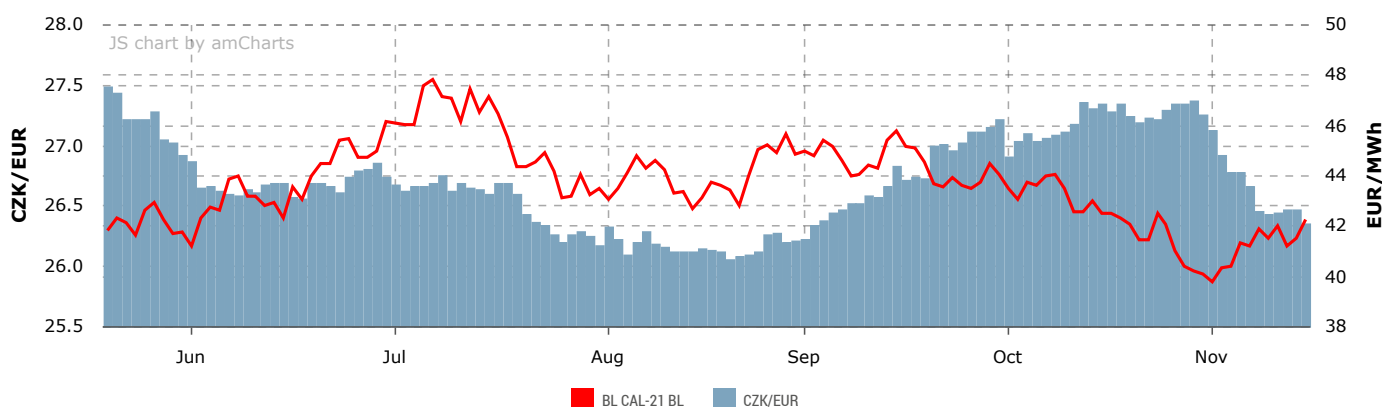
90%, 92%, 95%! Farmaceutické firmy se předhánějí v dosažené účinnosti svých vakcín a udržují akciový trh v naději. Povolenky dostaly ovšem zcela nový a zcela nečekaný impuls. EK včera oznámila, že v lednu 2021 se nebudou pořádat aukce EUA! Povolenky vyletěly až k 28 EUR/t, tedy o 5 % proti včerejšímu závěru. Teď obchodují kolem 27,55 po nepříliš zdařilé polské aukci. Dá se očekávat výrazná volatilita. Důvody odkladu aukcí jsou převážně administrativní a v průběhu roku se nakonec prodá očekávané množství povolenek. Nicméně trh bude od poloviny prosince bez pravidelného přílivu povolenek, a to může přinést nervozitu. Před koncem roku se fondy obvykle snaží s cenou povolenek zahýbat, aby ukázaly lepší výkonnost. Na druhé straně, trh trpí přebytkem povolenek a pokud se cena pohne výrazně nahoru, může dojít k vybití zisků. A pořad máme před sebou měsíc vysoké nabídky v aukcích. Plyn stále bez větší akce. Zdá se, že stále větší podíl LNG na světových dodávkách plynu působí jako nárazník, který tlumí poptávkové i nabídkové šoky, přestože původně byl sám důvodem velkého přebytku plynu na mnoha trzích. Uhlí se drží zhruba uprostřed pásma z posledního roku. Cena elektřiny úplně nereflakuje prudký vzestup cen EUA, cal.21 aktuálně 42,25. Vzhledem k možným prudkým pohybům na EUA doporučujeme uvážlivý přístup. Ekonomický výhled není příliš povzbudivý, ale FED i ECB se již nechaly slyšet, že s dalšími stimuly nebudou váhat.

PX CZ BL		PX CZ BL		PX CZ PL		EEX		Komodity		Kurzovní listek ČNB	
CAL-21	42.01 ▲ (0.51)	Q01-21	42.04 ▲ (0.42)	CAL-21	51.72 ▲ (0.5)	CAL-21	40.04 ▲ (0.47)	Uhlí	57.05 ▲ (3.35)	EUR	26.4 ▼ (-0.06)
CAL-22	46.1 ▲ (0.6)	Q02-21	37.23 ▲ (0.36)	Q01-21	52.82 ▲ (0.31)	Q01-21	39.23 ▲ (0.25)	Plyn	14.161 ▲ (0.22)	USD	22.248 ▼ (-0.02)
CAL-23	48.15 ▲ (0.67)	M12-20	36.13 ▲ (1.43)	M12-20	47.2 ▲ (1.18)	M12-20	34.07 ▲ (1.64)	Ropa	43.915 ▲ (0.05)	GBP	29.54 ▲ (0.21)
		M01-21	40.93 ▼ (-0.2)					CO2	27.39 ▲ (0)	CHF	24.417 ▼ (-0.11)

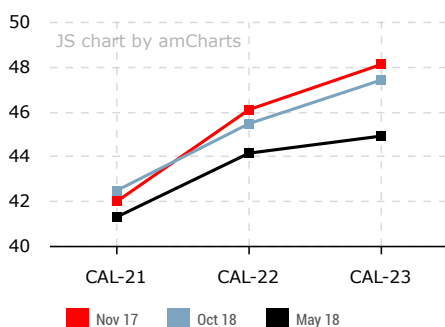
Ve Velké Británii vznikne zatím největší bateriové úložiště s bateriemi od Tesly V jižní Anglii tento měsíc začne výstavba zatím největšího bateriového úložiště ve Velké Británii využívajícího kontejnerové bateriové systémy od společnosti Tesla. Celkem 28 tzv. Megapacků by mělo zahájit provoz v průběhu příštího roku.

Ropa zlevňuje kvůli obavám z dopadu koronaviru na poptávku Ceny ropy klesají, protože obavy z dopadu rostoucího počtu případů nákazy koronavirem na poptávku převážily nad nadějami na vakcínu.

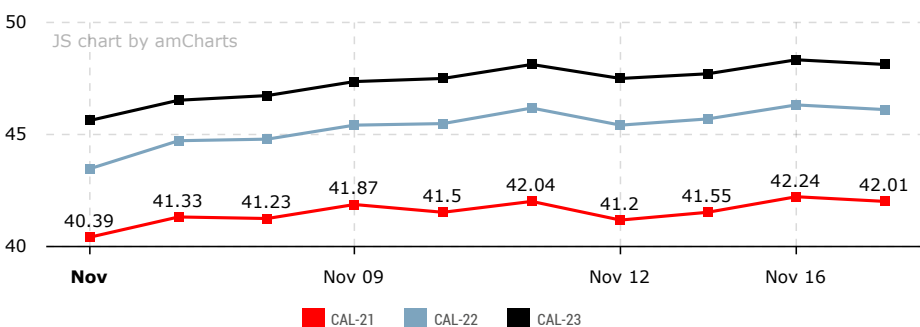
Vývoj PXE CZ BL CAL na příští rok a kurzu ČNB (CZK/EUR) za posledních 6 měsíců



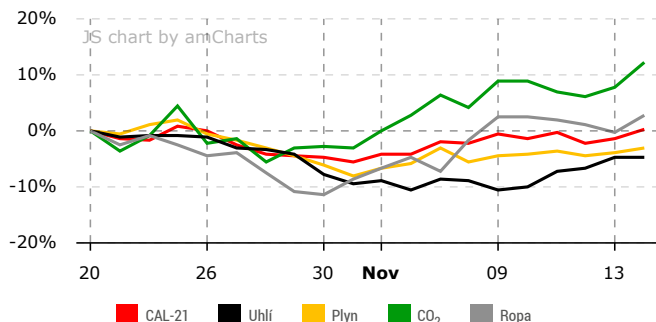
Forwardová křivka CZ BL (EUR/MWh)



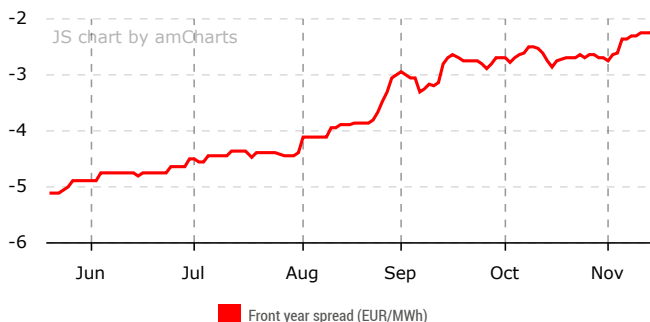
Vývoj PXE CZ BL za posledních 10 obchodních dní (EUR/MWh)



Vývoj PXE Vývoj cen komodit za posledních 20 obchodních dní



Rozdíl mezi cenou v Německu a ČR v BL CAL na příští rok



BL – BASE LOAD – rovnoměrná hodinová dodávka elektřiny v období od 00:00 do 24:00; PL – PEAK LOAD – rovnoměrná hodinová dodávka elektřiny od pondělí do pátku od 8:00 do 20:00; CAL19 – období dodávky rok 2019; Qxx-xx – období dodávky je kvartál; Mxx-xx – období dodávky je měsíc; PXE (POWER EXCHANGE CENTRAL EUROPE, a.s.) – Energetická burza v Praze; EEX – (European Energy Exchange AG) energetická burza v Lipsku; DE – Německo; Plyn – fyzický future zemního plynu NCG s roční rovnoměrnou dodávkou kotovaný na Powernext v EUR/MWh (GOBY); uhlí – ARA Next Year – roční dodávka černého uhlí do přístavu Amsterdam–Rotterdam–Antwerp o výhřevnosti 6,000 kcal/kg a max obsahu síry do 1% s rovnoměrnou měsíční dodávkou po celý následující rok (USD/t); CO2 – emisní povolenka (EU Emission Allowance-EUA) roční finanční futures s dodávkou v nejbližším prosinci roku, ropa – (USD/barel) ropa typu Brent obchodovaná na světových trzích s dodávkou na následující měsíc.